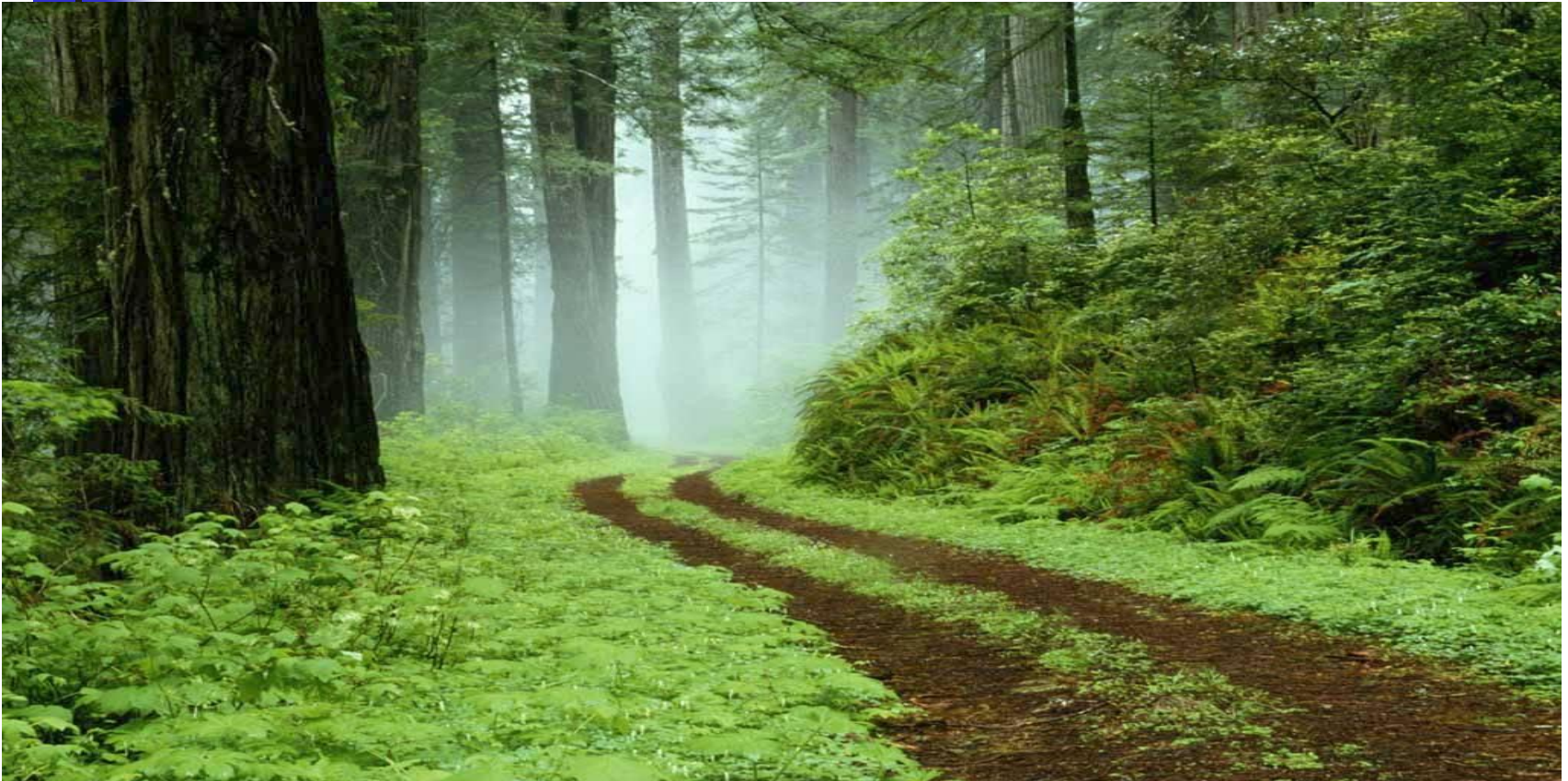


PENDIDIKAN LINGKUNGAN SOSIAL BUDAYA DAN TEKNOLOGI (PLSBT)





بِسْمِ اللَّهِ الرَّحْمَنِ الرَّحِيمِ



- **DENGAN
MENYEBUT NAMA
ALLAH YANG
MAHA PENGASIH
LAGI MAHA
PENYAYANG.**



Latar Belakang PLSBT



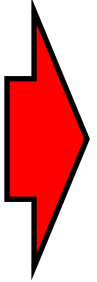
Mengapa PLSBT Muncul ???

Adanya kompleksitas masalah lingkungan Sosial, Budaya dan masalah yang ditimbulkan dari efek Ilmu & teknologi mengharuskan adanya sebuah kajian yang tepat untuk mengatasi kompleksitas masalah-masalah tersebut



Latar Belakang PLSBT

Menurut Astim Riyanto muncul dan pentingnya PLSBT dilatar belakangi oleh :



Perkembangan ilmu pengetahuan yang dari waktu ke waktu semakin cepat, banyak dan terspesialisasi.

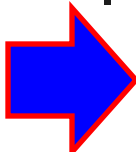
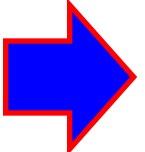


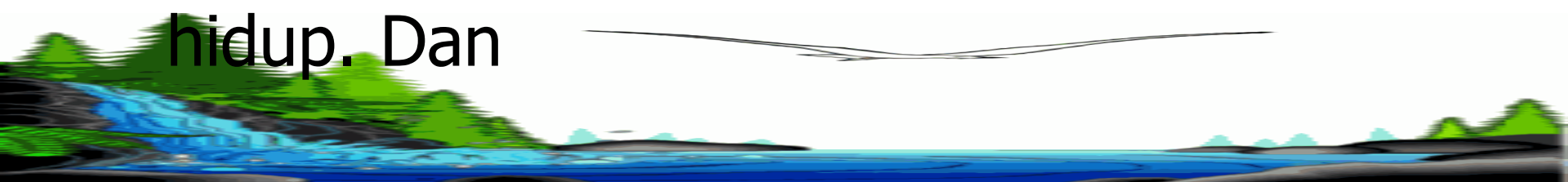
Perkembangan masyarakat yang dari waktu ke waktu semakin kompleks, ruwet, rumit & pelik.





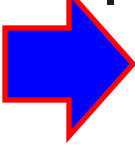
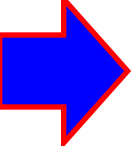
Tujuan Mempelajari PISBT

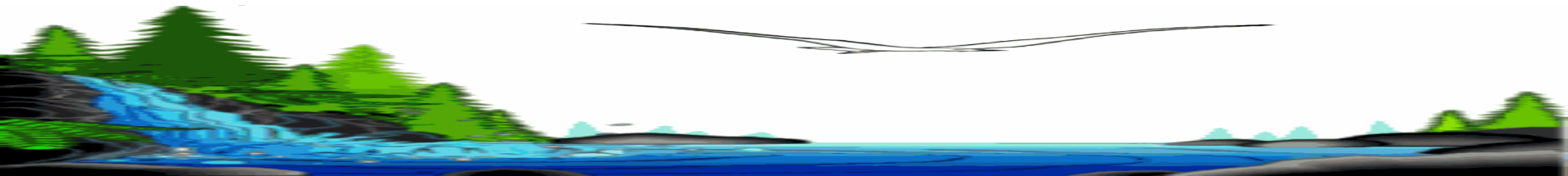
- 
- Meningkatkan kesadaran lingkungan dalam mengembangkan kehidupan yang selaras, serasi dan seimbang dengan lingkungan hidup.
- 
- Meningkatkan melek IPTEK dalam menerapkannya secara selaras, serasi dan seimbang dengan lingkungan hidup. Dan






Tujuan Mempelajari PISBT

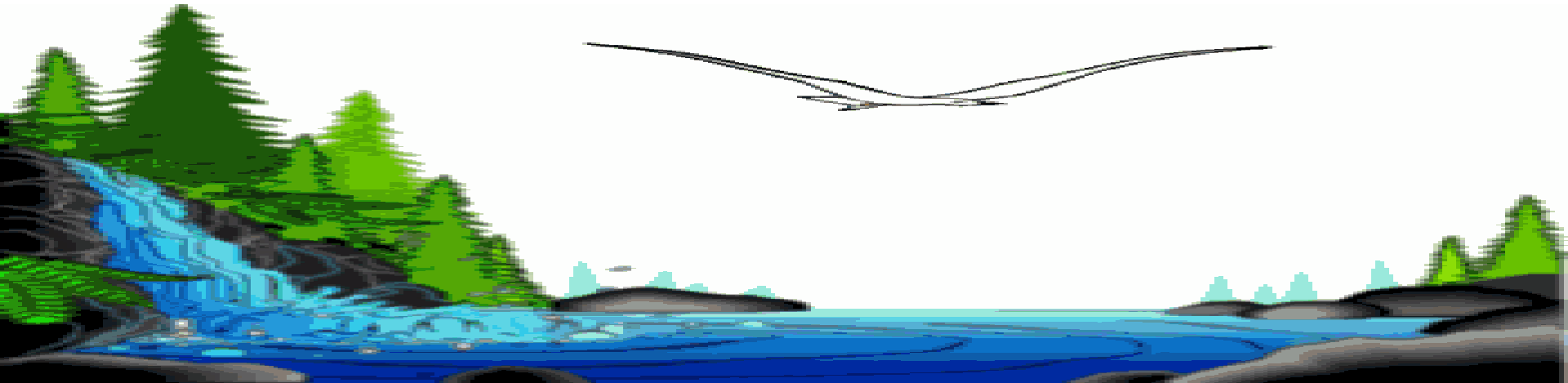
-  Meningkatkan kesadaran diri selaku makhluk Tuhan dalam mendekatkan diri kepadaNya, melalui hubungan sesama manusia dan lingkungan alam.
-  Meningkatkan kesadaran diri selaku makhluk sosial, budaya dan bagian yang tak terpisahkan dari alam





Tujuan Mempelajari PLSBT

- 
- Meningkatkan kepekaan dan keterbukaan terhadap masalah-masalah lingkungan, sosial, budaya dan teknologi serta bertanggungjawab dalam memecahkan masalah tersebut.



SO **!!!**

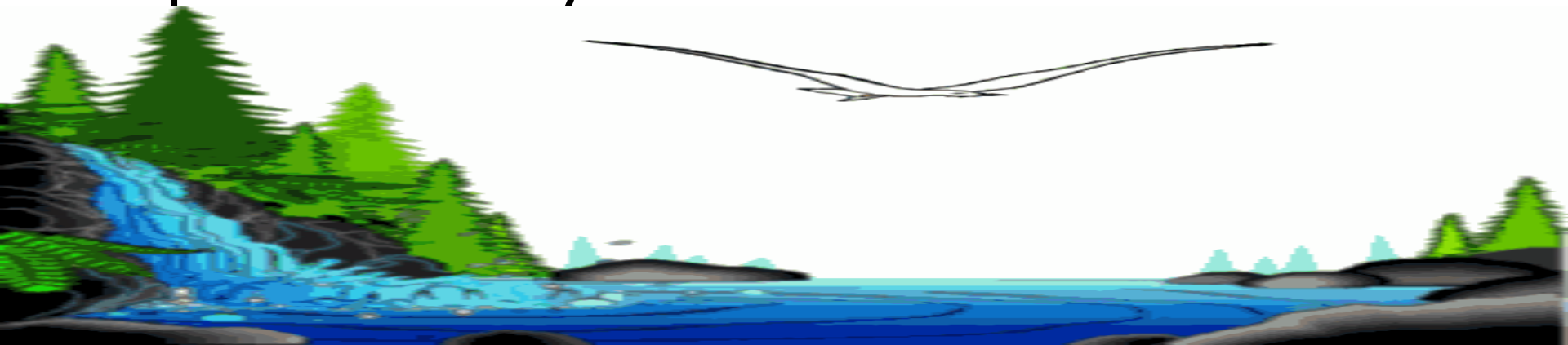
WHAT IS THE MEANING

PLSBT ???



PENGERTIAN PLSBT

- Suatu kajian terhadap masalah-masalah lingkungan, sosial, budaya & teknologi secara scientific-Komprekensif-general-integral dalam prespektif pendidikan untuk dicarikan alternatif pemecahannya.

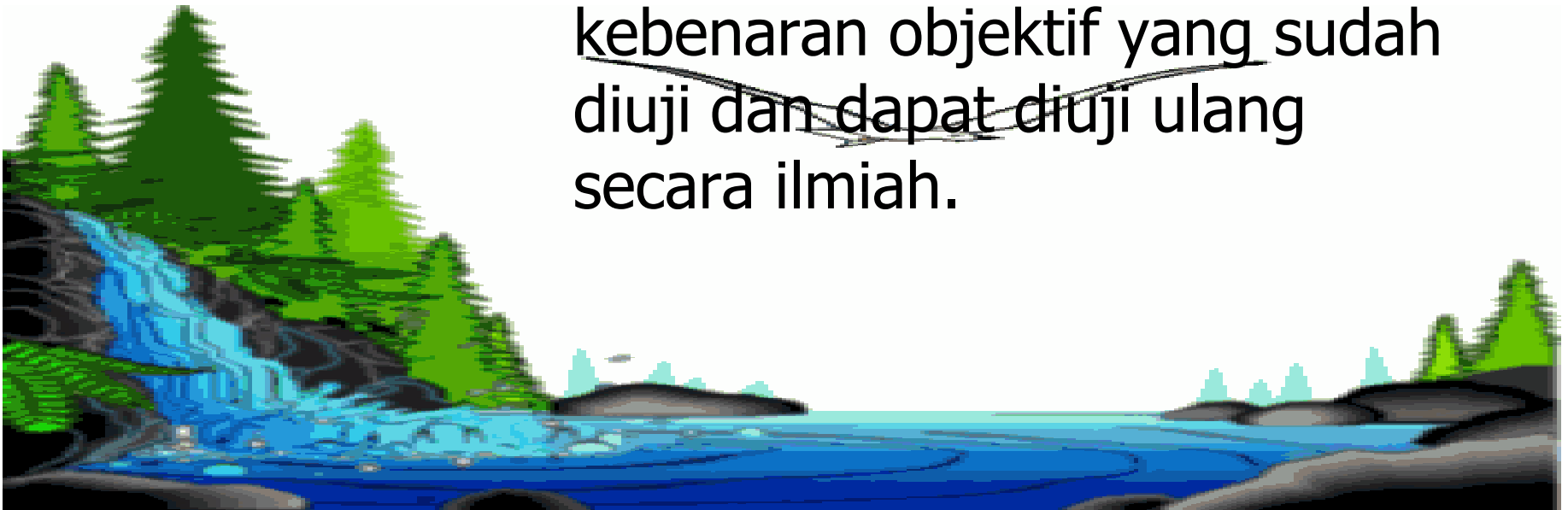


PENGERTIAN ILMU & PERSYARATANNYA



Ilmu

- Pengetahuan yang tersusun, diklarifikasikan, diorganisasi, disistematisasi dan diinterpretasi yang menghasilkan kebenaran objektif yang sudah diuji dan dapat diuji ulang secara ilmiah.



SYARAT SEBUAH ILMU





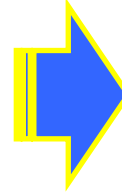
SYARAT SEBUAH ILMU

- Ontologis



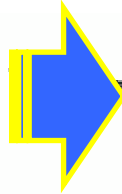
Objeknya Jelas

- Epistemologis

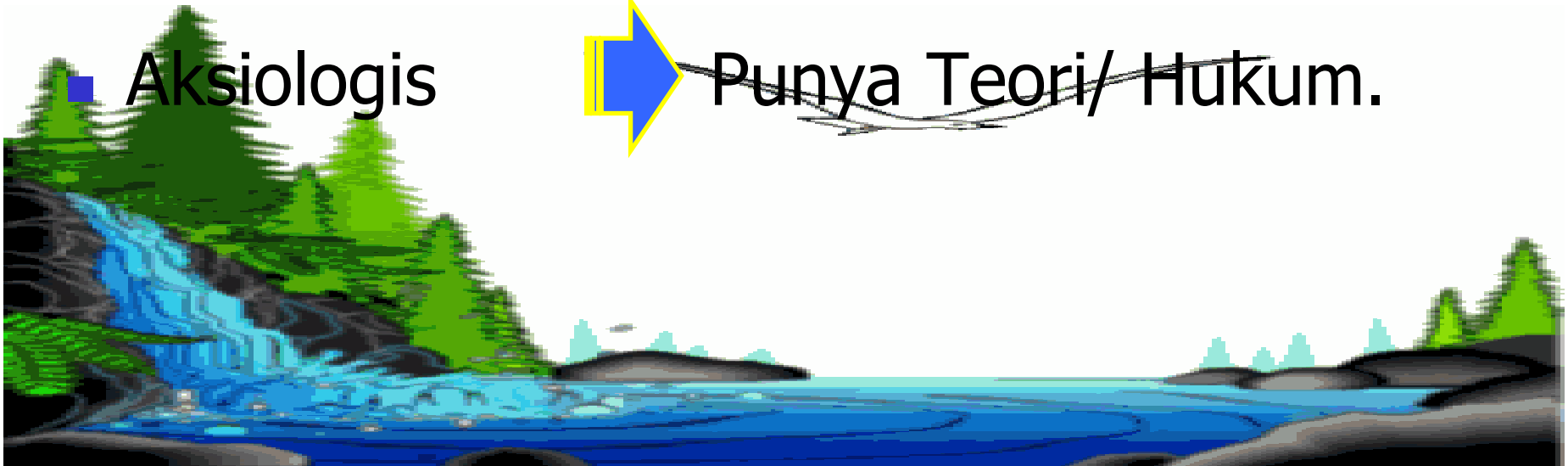


Punya Metode

- Aksiologis



Punya Teori/ Hukum.





PENDEKATAN DAN METODE PEMECAHAN MASALAH PLSBT



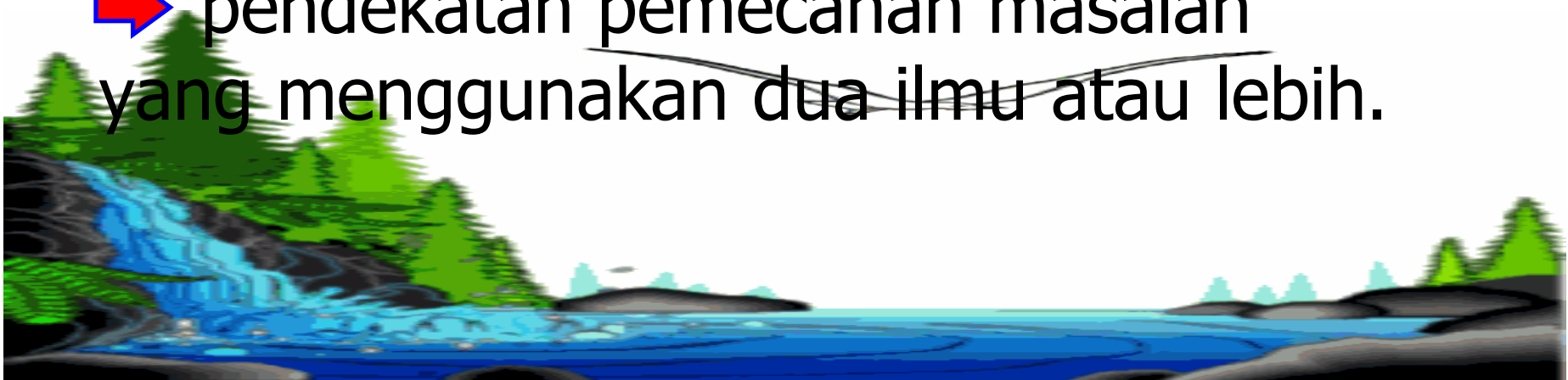
Macam-Macam Pendekatan Masalah

★ Pendekatan Monodisipliner

➔ Pendekatan dengan satu ilmu

★ Pendekatan Interdisipliner/Multidisipliner

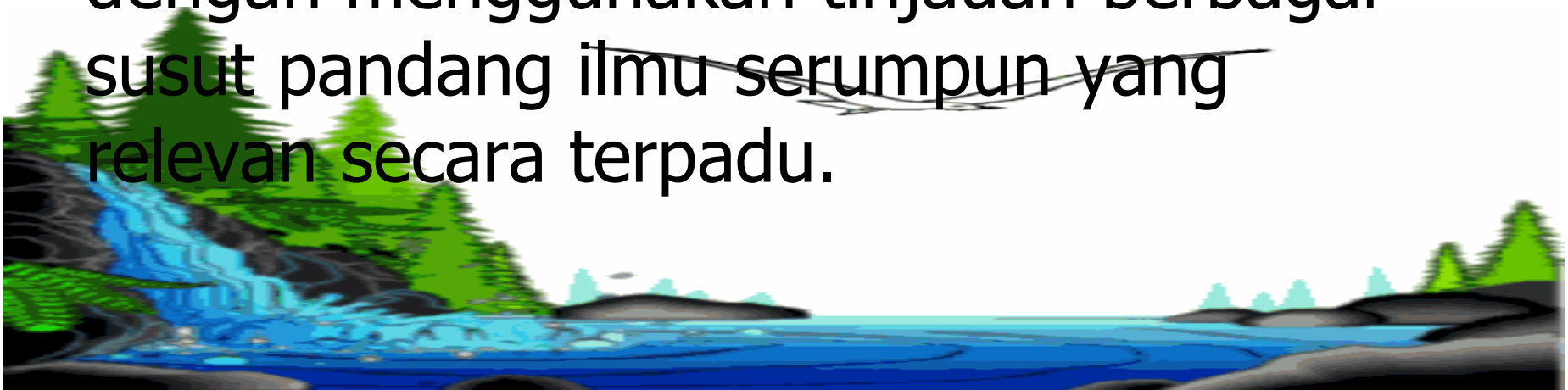
➔ pendekatan pemecahan masalah yang menggunakan dua ilmu atau lebih.



Macam Pendekatan

Interdisipliner/Multidisipliner

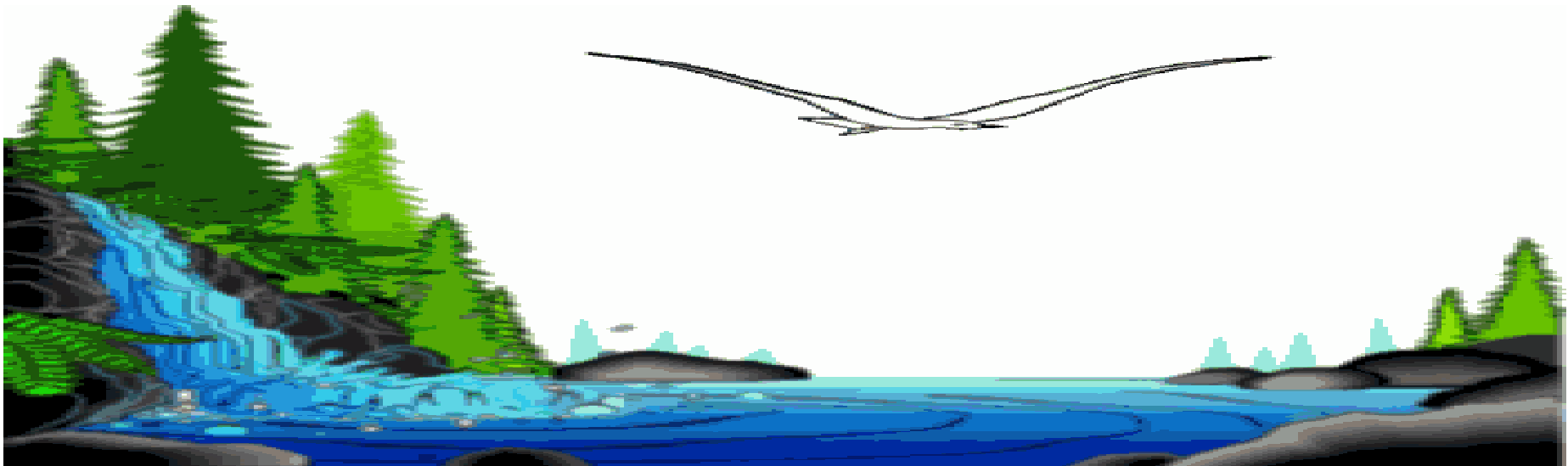
- ➡ Berdasarkan karakteristiknya dibagi menjadi empat macam, yaitu :
- ➡ Pendekatan Interdisipliner (arti sempit) ; Pendekatan dalam pemecahan masalah dengan menggunakan tinjauan berbagai sudut pandang ilmu serumpun yang relevan secara terpadu.



Macam Pendekatan

Interdisipliner/Multidisipliner

- ➔ Pendekatan Multidisipliner (arti sempit); Pendekatan dalam pemecahan suatu masalah dengan menggunakan tinjauan berbagai sudut pandang banyak

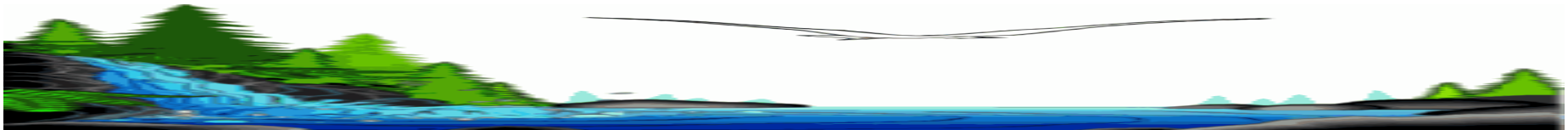


Macam Pendekatan

Interdisipliner/Multidisipliner

➔ Pendekatan Transdisipliner;

Pendekatan dalam pemecahan suatu masalah dengan menggunakan tinjauan ilmu yang relatif dikuasai dan relevan dengan masalah yang akan dipecahkan tetapi berada di luar keahlian sebagai hasil pendidikan formal dari orang yang memecahkan masalah tersebut.

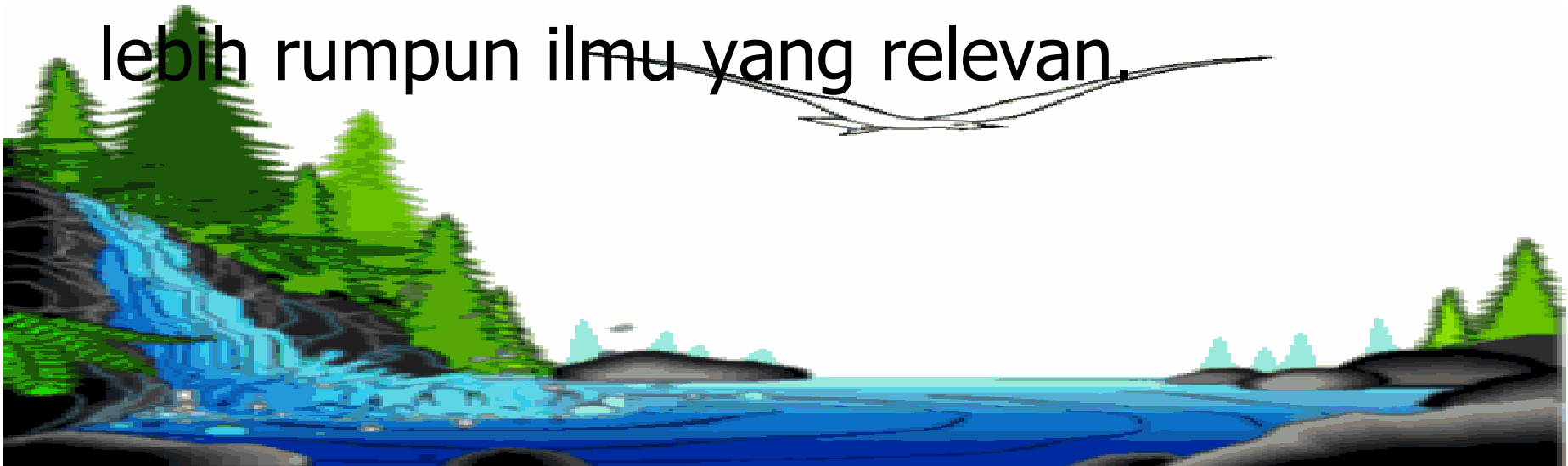


Macam Pendekatan

Interdisipliner/Multidisipliner

➔ Pendekatan Krosdisipliner ;


Pendekatan dalam pemecahan suatu masalah dengan menggunakan tinjauan dua atau lebih ilmu dalam dua atau lebih rumpun ilmu yang relevan.






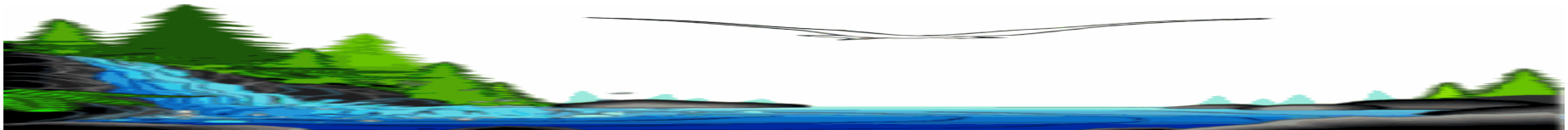
Metode Pemecahan Masalah

Metode Riset

 cara ilmiah yang dapat dipandang secara yang paling tinggi (canggih) dalam manusia menguak dan mengungkap tabir kebenaran ilmiah

Metode Pemecahan Masalah


 suatu metode yang menawarkan dan menempuh tahapan tertentu dalam memecahkan masalah





Metode Pemecahan Masalah

Metode Inquiry

 metode pemecahan masalah yang menekankan pada penyelidikan terhadap suatu masalah yang masih samar-samar atau kabur agar menjadi jelas secara ilmiah.



Tahapan atau langkah Esensial Dalam ketiga metode tersebut

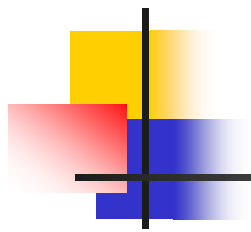
- Merasakan adanya masalah.
- Merumuskan masalah.
- Menentukan anggapan dasar dan jawaban sementara.
- Mengumpulkan data, dan
- Menguji jawaban sementara, serta
- Menbuat kesimpulan dan rekomendasi.

Contoh Masalah PLSBT



Contoh Masalah PLSBT





Terima Kasih