



YAYASAN PAHLAWAN TUANKU TAMBUSAI
UNIVERSITAS PAHLAWAN TUANKU TAMBUSAI

FAKULTAS: 1. ILMU KESEHATAN; 2. KEGURUAN DAN ILMU PENDIDIKAN; 3. TEKNIK; 4. HUKUM;
5. EKONOMI DAN BISNIS; 6. ILMU HAYATI; 7. AGAMA ISLAM

Alamat: Jl. Tuanku Tambusai No. 23 Bangkinang-Kampar-Riau Telp. 081318787713, 085263513813

Website : <http://universitaspahlawan.ac.id>; e-mail: info@universitaspahlawan.ac.id

KEPUTUSAN REKTOR UNIVERSITAS PAHLAWAN TUANKU TAMBUSAI
NOMOR : 190 /KPTS/UPTT/KP/IX/ 2022

TENTANG

PENUNJUKAN/ PENGANGKATAN DOSEN MENGAJAR SEMESTER GANJIL PRODI S1 KEPERAWATAN, S1 GIZI, S1 KESEHATAN MASYARAKAT, PRODI D IV KEBIDANAN, S1 KEBIDANAN, PENDIDIKAN PROFESI BIDAN, D III KEPERAWATAN DAN D III KEBIDANAN FAKULTAS ILMU KESEHATAN UNIVERSITAS PAHLAWAN TUANKU TAMBUSAI TAHUN AKADEMIK 2022/ 2023

REKTOR UNIVERSITAS PAHLAWAN TUANKU TAMBUSAI

- Menimbang** :
- a. bahwa untuk kelancaran proses pembelajaran semester ganjil Program Studi S1 Keperawatan, S1 Gizi, S1 Kesehatan Masyarakat, S1 Kebidanan, D IV Kebidanan, Pendidikan Profesi Bidan, D III Kebidanan dan D III Keperawatan Fakultas Ilmu Kesehatan Universitas Pahlawan Tuanku Tambusai Tahun Akademik 2022/ 2023;
 - b. bahwa berdasarkan pertimbangan sebagaimana dimaksud pada huruf a diatas, perlu ditetapkan dengan Keputusan Rektor Universitas Pahlawan Tuanku Tambusai;
- Mengingat** :
1. Undang-Undang No. 16 Tahun 2001 tentang Yayasan sebagaimana yang telah diubah dengan Undang-undang No 28 Tahun 2004 tentang Yayasan;
 2. Undang-Undang No. 20 Tahun 2003 tentang Sistem Pendidikan Nasional;
 3. Undang-Undang No. 12 Tahun 2012 tentang Pendidikan Tinggi;
 4. Peraturan Pemerintah No.4 Tahun 2014 tentang Penyelenggaraan Pendidikan Tinggi dan Pengelolaan Perguruan Tinggi;
 5. Peraturan Menteri Riset, Teknologi dan Pendidikan Tinggi Republik Indonesia No. 49 Tahun 2015 tentang Kelas Jabatan di Lingkungan Kementerian Riset, Teknologi dan Pendidikan Tinggi;
 6. Peraturan Menteri Riset, Teknologi dan Pendidikan Nomor 16 Tahun 2018 tentang Pedoman Tata Cara Penyusunan Statuta Perguruan Tinggi Swasta;
 7. Keputusan Menteri Riset, Teknologi dan Pendidikan Tinggi No.97/KPT/II/2017 tanggal 20 Januari 2017 tentang Izin Universitas Pahlawan Tuanku Tambusai;
 8. Akta Notaris Ratu Helda Purnamasari, SH., MKn. No. 20. tanggal 18 September 2021 tentang Perubahan Badan Hukum Yayasan Pahlawan Tuanku Tambusai;
 9. Keputusan YPTT Riau No. 01/KPTS/YPTT/2007 tentang Peraturan Tata Tertib Ketenagakerjaan (Pekerja, Karyawan dan Dosen) di lingkungan Yayasan Pahlawan Tuanku Tambusai;

MEMUTUSKAN

- Menetapkan
Pertama : Menunjuk/mengangkat Dosen Mengajar Semester Ganjil Prodi S1 Keperawatan, S1 Gizi, S1 Kesehatan Masyarakat, S1 Kebidanan, D IV Kebidanan, Pendidikan Profesi Bidan, D III Kebidanan dan D III Keperawatan Fakultas Ilmu Kesehatan Universitas Pahlawan Tuanku Tambusai Tahun Akademik 2020/ 2021 sebagaimana tersebut dalam lampiran 1, 2, 3, 4, 5, 6, 7 dan 8 Keputusan ini;
- Kedua : Nama-nama sebagaimana tersebut dalam lampiran keputusan ini, dipandang cakap dan mampu untuk melaksanakan tugas-tugas yang dibebankan dan bertanggung jawab kepada Dekan Fakultas Ilmu Kesehatan Universitas Pahlawan Tuanku Tambusai;
- Ketiga : Segala biaya yang timbul akibat dikeluarkan Surat Keputusan ini akan dibebankan kepada kas Universitas Pahlawan Tuanku Tambusai;
- Keempat : Keputusan ini berlaku untuk semester ganjil Tahun Akademik 2022/2023, dengan ketentuan apabila dikemudian hari terdapat kekeliruan dalam penetapannya, akan diadakan perbaikan dan perubahan sebagaimana mestinya.

Ditetapkan di : Bangkinang
Pada Tanggal : 01 September 2022

Universitas Pahlawan Tuanku Tambusai
Rektor,




Prof. Dr. Amir Luthfi

Tembusan disampaikan kepada Yth:

1. Yayasan Pahlawan Tuanku Tambusai
2. Fakultas Ilmu Kesehatan Universitas Pahlawan Tuanku Tambusai
3. Bendahara Universitas Pahlawan Tuanku Tambusai

LAMPIRAN 1 KEPUTUSAN UNIVERSITAS PAHLAWAN TUANKU TAMBUSAI
 NOMOR : 190 / KPTS/ UPTT / KP /IX/ 2022
 TANGGAL : 01 SEPTEMBER 2022

**DISTRIBUSI MATA AJARAN DAN DOSEN PENGAMPU SEMESTER GANJIL
 PROGRAM STUDI S1 KEPERAWATAN REGULER
 FAKULTAS ILMU KESEHATAN (FIK) UNIVERSITAS PAHLAWAN TUANKU TAMBUSAI
 TAHUN AJARAN 2022/2023**

SEMESTER I KELAS A

KODE MA	MATA KULIAH	SKS	T	P	PL	SKS x 1 Kls	PENGAMPU	PENGAJAR
UPPMA.001	Agama	2	2			2	Muhammad Nasri, Lc, M. Pd	Muhammad Nasri, Lc, M. Pd (2 T SKS)
UPPMA.002	Bahasa Indonesia	2	2			2	Merya Fitri, M. Pd	Merya Fitri, M. Pd (2 T SKS)
PMA.219	Konsep Dasar Keperawatan	3	3			3	Ns. Erma Kasumayanti, M, Kep	Ns. Erma Kasumayanti, M, Kep (1,5T SKS)
PMA.218	Pemenuhan Kebutuhan Dasar Manusia	4	3	1		4	Ns. Putri Eka Sudiarti, M. Kep	Ns. Siti Hotna Siagian, M. Kep (1,5T + 0,5 P = 2 SKS) Gusman Virgo, S, Kep, MKL (1,5T + 0,5 P = 2 SKS)
PMA.220	Ilmu Biomedik Dasar: Fisika	4	1			4	Kasman Edy, M. Pd	Kasman Edy, M. Pd (1T SKS)
	Biokimia		1					Yusmira, M.SI (1T SKS)
	Anatomi dan Fisiologi		1	1				Ns. Wanda Arge, M. Kep (1T + 1P =2 SKS)
PMA.227	Falsafah dan Teori Keperawatan	3	3			3	Ns. Erma Kasumayanti, M, Kep	Ns. Siti Hotna Siagian, M. Kep (1T SKS) Ns. Erma Kasumayanti, M, Kep (1T SKS) M. Nizar Syarif Hamidi, A. Kep, M. Kes (1T SKS)
Jumlah Kredit Semester		18	16	2		18		

SEMESTER I KELAS B

KODE MA	MATA KULIAH	SKS	T	P	PL	SKS x 1 Kls	PENGAMPU	PENGAJAR
UPPMA.001	Agama	2	2			2	Muhammad Nasri, Lc, M. Pd	Muhammad Nasri, Lc, M. Pd (2 T SKS)
UPPMA.002	Bahasa Indonesia	2	2			2	Merya Fitri, M. Pd	Merya Fitri, M. Pd (2 T SKS)
PMA.219	Konsep Dasar Keperawatan	3	3			3	Ns. Erma Kasumayanti, M, Kep	Ns. Erma Kasumayanti, M, Kep (1,5T SKS)
PMA.218	Pemenuhan Kebutuhan Dasar Manusia	4	3	1		4	Ns. Putri Eka Sudiarti, M. Kep	Ns. Siti Hotna Siagian, M. Kep (1,5T + 0,5 P = 2 SKS) Gusman Virgo, S, Kep, MKL (1,5T + 0,5 P = 2 SKS)
PMA.220	Ilmu Biomedik Dasar: Fisika	4	1			4	Kasman Edy, M. Pd	Kasman Edy, M. Pd (1T SKS)
	Biokimia		1					Yusmira, M.SI (1T SKS)
	Anatomi dan Fisiologi		1	1				Ns. Wanda Arge, M. Kep (1T + 1P =2 SKS)
PMA.227	Falsafah dan Teori Keperawatan	3	3			3	Ns. Erma Kasumayanti, M, Kep	Ns. Siti Hotna Siagian, M. Kep (1T SKS) Ns. Erma Kasumayanti, M, Kep (1T SKS) M. Nizar Syarif Hamidi, A. Kep, M. Kes (1T SKS)
Jumlah Kredit Semester		18	16	2		18		

SEMESTER I KELAS C

KODE MA	MATA KULIAH	SKS	T	P	PL	SKS x 1 Kls	PENGAMPU	PENGAJAR
UPPMA.001	Agama	2	2			2	Muhammad Nasri, Lc, M. Pd	Muhammad Nasri, Lc, M. Pd (2 T SKS)
UPPMA.002	Bahasa Indonesia	2	2			2	Merya Fitri, M. Pd	Merya Fitri, M. Pd (2 T SKS)
PMA.219	Konsep Dasar Keperawatan	3	3			3	Ns. Siti Hotna Siagian, M, Kep	Ns. Siti Hotna Siagian, M, Kep (1,5T SKS)
PMA.218	Pemenuhan Kebutuhan Dasar Manusia	4	3	1		4	Ns. Devi Eka Safitri, M. Kep	Ns. Devi Eka Safitri, M. Kep (1,5T + 0,5 P = 2 SKS)
PMA.220	Ilmu Biomedik Dasar:	4				4	Kasman Edy, M. Pd	Gusman Virgo, S. Kep, MKL (1,5T + 0,5 P = 2 SKS)
	Fisika		1					Kasman Edy, M. Pd (1T SKS)
	Biokimia		1					Yusnira, M.SI (1T SKS)
	Anatomi dan Fisiologi		1	1				Ns. Devi Eka Safitri, M. Kep (1T + 1P = 2 SKS)
PMA.227	Falsafah dan Teori Keperawatan	3	3			3	Ns. Erma Kasumayanti, M, Kep	Ns. Siti Hotna Siagian, M. Kep (1T SKS) Ns. Erma Kasumayanti, M, Kep (1T SKS) M. Nizar Syarif Hamidi, A. Kep, M. Kes (1T SKS)
Jumlah Kredit Semester		18	16	2		18		

SEMESTER I KELAS D

KODE MA	MATA KULIAH	SKS	T	P	PL	SKS x 1 Kls	PENGAMPU	PENGAJAR
UPPMA.001	Agama	2	2			2	Muhammad Nasri, Lc, M. Pd	Muhammad Nasri, Lc, M. Pd (2 T SKS)
UPPMA.002	Bahasa Indonesia	2	2			2	Merya Fitri, M. Pd	Merya Fitri, M. Pd (2 T SKS)
PMA.219	Konsep Dasar Keperawatan	3	3			3	Ns. Siti Hotna Siagian, M, Kep	Ns. Siti Hotna Siagian, M, Kep (1,5T SKS)
PMA.218	Pemenuhan Kebutuhan Dasar Manusia	4	3	1		4	Ns. Devi Eka Safitri, M. Kep	Ns. Devi Eka Safitri, M. Kep (1,5T + 0,5 P = 2 SKS)
PMA.220	Ilmu Biomedik Dasar:	4				4	Kasman Edy, M. Pd	Gusman Virgo, S. Kep, MKL (1,5T + 0,5 P = 2 SKS)
	Fisika		1					Kasman Edy, M. Pd (1T SKS)
	Biokimia		1					Yusnira, M.SI (1T SKS)
	Anatomi dan Fisiologi		1	1				Ns. Devi Eka Safitri, M. Kep (1T + 1P = 2 SKS)
PMA.227	Falsafah dan Teori Keperawatan	3	3			3	Ns. Erma Kasumayanti, M, Kep	Ns. Siti Hotna Siagian, M. Kep (1T SKS) Ns. Erma Kasumayanti, M, Kep (1T SKS) M. Nizar Syarif Hamidi, A. Kep, M. Kes (1T SKS)
Jumlah Kredit Semester		18	16	2		18		

SEMESTER III KELAS A

KODE MK	MATA KULIAH	SKS	T	P	PL	SKS x 1 Kls	PENGAMPU	PENGAJAR
PMA.417	Sistem Informasi Keperawatan	2	1	1		2	Ns. Dewi Sulastri, M. Kep	Ns. Dewi Sulastri, M. Kep (1T + 1P = 2 SKS)
UPPMA.004	Kewarganegaraan	2	2			2	Masnur, M. Pd	Masnur, M. Pd (2 sks)
PMA.339	Keperawatan Dewasa Sistem Kardiovaskuler, Respirasi dan Hematologi	4	3	1		4	Ns. M. Nurman, M. Kep	Ns. M. Nurman, M. Kep (1,5 T + 0,5 P = 2 SKS)
PMA.340	Keperawatan Maternitas	4	2	2		4	Ns. Neneng Fitriani Ningsih, S. Kep, M. Biomed	Ns. Neneng Fitriani Ningsih, S. Kep, M. Biomed (1T + 1P = 2 SKS)
PMA.226	Komunikasi Terapeutik Keperawatan	3	2	1		3	Ns. Alini, M. Kep	Marlini Ariesta, S.Tr, Keb, MKM (1T + 1P = 2 SKS) Ns. Alini, M. Kep (1T + 0,5P = 1,5 SKS)
PMA.508	Psikososial dan Budaya dalam Keperawatan	2	2			2	Ns. Alini, M. Kep	Ns. Bri Novrika, M. Kep (1T SKS)
ML001	Praktikum Pemenuhan Kebutuhan Dasar Manusia	2			2	2	Ns. Putri Eka Sudiarti, M. Kep	Ns. Putri Eka Sudiarti, M. Kep (1 SKS)
Jumlah Kredit Semester		19	12	5	2	19		Ns. Gusman Virgo, S. Kep, MKL (1 SKS)

SEMESTER III KELAS B

KODE MK	MATA KULIAH	SKS	T	P	PL	SKS x 1 Kls	PENGAMPU	PENGAJAR
PMA.417	Sistem Informasi Keperawatan	2	1	1		2	Ns. Dewi Sulastri, M. Kep	Ns. Dewi Sulastri, M. Kep (1T + 1P = 2 SKS)
UPPMA.004	Kewarganegaraan	2	2			2	Masnur, M. Pd	Masnur, M. Pd (2 sks)
PMA.339	Keperawatan Dewasa Sistem Kardiovaskuler, Respirasi dan Hematologi	4	3	1		4	Ns. M. Nurman, M. Kep	Ns. M. Nurman, M. Kep (1,5 T + 0,5 P = 2 SKS)
PMA.340	Keperawatan Maternitas	4	2	2		4	Ns. Neneng Fitriani Ningsih, S. Kep, M. Biomed	Ns. Wanda Arge, M. Kep (1,5 T + 0,5 P = 2 SKS) Ns. Neneng Fitriani Ningsih, S. Kep, M. Biomed (1T + 1P = 2 SKS)
PMA.226	Komunikasi Terapeutik Keperawatan	3	2	1		3	Ns. Alini, M. Kep	Marlini Ariesta, S.Tr, Keb, MKM (1T + 1P = 2 SKS) Ns. Alini, M. Kep (1T + 0,5P = 1,5 SKS)
PMA.508	Psikososial dan Budaya dalam Keperawatan	2	2			2	Ns. Alini, M. Kep	Ns. Bri Novrika, M. Kep (1T SKS)
ML001	Praktikum Pemenuhan Kebutuhan Dasar Manusia	2			2	2	Ns. Putri Eka Sudiarti, M. Kep	Ns. Putri Eka Sudiarti, M. Kep (1 SKS)
Jumlah Kredit Semester		19	12	5	2	19		Ns. Gusman Virgo, S. Kep, MKL (1 SKS)

SEMESTER III KELAS C

KODE MK	MATA KULIAH	SKS	T	P	PL	SKS x 1 Kls	PENGAMPU	PENGAJAR
PMA.417	Sistem Informasi Keperawatan	2	1	1		2	Ns. Dewi Sulastrri, M. Kep	Ns. Dewi Sulastrri, M. Kep (1T + 1P = 2 SKS)
UPPMA.004	Kewarganegaraan	2	2			2	Masnur, M. Pd	Masnur, M. Pd (2 sks)
PMA.339	Keperawatan Dewasa Sistem Kardiovaskuler, Respirasi dan Hematologi	4	3	1		4	Ns. M. Nurman, M. Kep	Ns. M. Nurman, M. Kep (1,5 T + 0,5 P = 2 SKS)
PMA.340	Keperawatan Maternitas	4	2	2		4	Ns. Neneng Fitriana Ningsih, S. Kep, M. Biomed	Ns. Apriza, M. Kep (1,5 T + 0,5 P = 2 SKS) Ns. Neneng Fitriana Ningsih, S. Kep, M. Biomed (1T + 1P = 2 SKS) Nislawaty, SST, M. Kes (1T + 1P = 2 SKS)
PMA.226	Komunikasi Terapeutik Keperawatan	3	2	1		3	Ns. Nia Aprilla, M. Kep	Ns. Nia Aprilla, M. Kep (1T + 0,5P = 1,5 SKS) Ns. Bri Novrika, M. Kep (1T + 0,5P = 1,5 SKS)
PMA.508	Psikososial dan Budaya dalam Keperawatan	2	2			2	Ns. Nia Aprilla, M. Kep	Ns. Nia Aprilla, M. Kep (2 T SKS)
ML001	Praktikum Pemenuhan Kebutuhan Dasar Manusia	2			2	2	Ns. Nila Kusumawati, S. Kep, M. PH	Ns. Nila Kusumawati, S. Kep, M. PH (1 SKS) Ns. Erma Kasumayanti, M. Kep (1 SKS)
Jumlah Kredit Semester		19	12	5	2	19		

SEMESTER III KELAS D

KODE MK	MATA KULIAH	SKS	T	P	PL	SKS x 1 Kls	PENGAMPU	PENGAJAR
PMA.417	Sistem Informasi Keperawatan	2	1	1		2	Ns. Dewi Sulastrri, M. Kep	Ns. Dewi Sulastrri, M. Kep (1T + 1P = 2 SKS)
UPPMA.004	Kewarganegaraan	2	2			2	Masnur, M. Pd	Masnur, M. Pd (2 sks)
PMA.339	Keperawatan Dewasa Sistem Kardiovaskuler, Respirasi dan Hematologi	4	3	1		4	Ns. M. Nurman, M. Kep	Ns. M. Nurman, M. Kep (1,5 T + 0,5 P = 2 SKS)
PMA.340	Keperawatan Maternitas	4	2	2		4	Ns. Neneng Fitriana Ningsih, S. Kep, M. Biomed	Ns. Apriza, M. Kep (1,5 T + 0,5 P = 2 SKS) Ns. Neneng Fitriana Ningsih, S. Kep, M. Biomed (1T + 1P = 2 SKS) Nislawaty, SST, M. Kes (1T + 1P = 2 SKS)
PMA.226	Komunikasi Terapeutik Keperawatan	3	2	1		3	Ns. Nia Aprilla, M. Kep	Ns. Nia Aprilla, M. Kep (1T + 0,5P = 1,5 SKS) Ns. Bri Novrika, M. Kep (1T + 0,5P = 1,5 SKS)
PMA.508	Psikososial dan Budaya dalam Keperawatan	2	2			2	Ns. Nia Aprilla, M. Kep	Ns. Nia Aprilla, M. Kep (2 T SKS)
ML001	Praktikum Pemenuhan Kebutuhan Dasar Manusia	2			2	2	Ns. Nila Kusumawati, S. Kep, M. PH	Ns. Nila Kusumawati, S. Kep, M. PH (1 SKS) Ns. Erma Kasumayanti, M. Kep (1 SKS)
Jumlah Kredit Semester		19	12	5	2	19		

SEMESTER V KELAS A

KODE MA	MATA KULIAH	SKS	T	P	PL	SKS x 1 Kls	PENGAMPU	PENGAJAR
PMA.329	Keperawatan Medikal Bedah III	4	3	1		4	Ns. M. Nurman, M. Kep	Ns. M. Nurman, M. Kep (1,5 T + 0,5 P = 2 SKS) Ns. Yenny Safitri, M. Kep (1,5 T + 0,5 P = 2 SKS)
PMA.330	Keperawatan Anak II	3	2	1		3	Ns. Putri Eka Sudharti, M. Kep	Ns. Devi Eka Safitri, M. Kep (1T SKS) Ns. Puteri Eka Sugiharti, M. Kep (1T + 1P = 2 SKS)
PMA.331	Keperawatan Kesehatan Jiwa II	3	2		1	3	Ns. Alini, M. Kep	Ns. Alini, M. Kep (1T + 0,5 PL= 1,5 SKS) Ns. Bri Novrika, M. Kep (1T + 0,5 PL= 1,5 SKS)
PMA.332	Keperawatan Menjelang Ajal dan Palliatif	3	2	1		3	Ns. Erma Kasumawati, M. Kep	Ns. Erma Kasumawati, M. Kep (1T + 1P = 2 SKS) Ns. Siti Hotna Siagian, M. Kep (1 T SKS)
PMA.315	Keperawatan Komunitas I	2	2			2	Ns. Indrawati, S. Kep, M. Kl	Ns. Indrawati, S. Kep, M. Kl (2T SKS)
PMA.503	Epidemiologi	2	2			2	Ns. Riani, S. Kep, M. Kes	Ns. Riani, S. Kep, M. Kes (2 T SKS)
PMA.105	Bahasa Inggris 2	2	2			2	Dr. Masrul, M. Pd	Dr. Masrul, M. Pd (2 SKS)
Jumlah Kredit Semester		19	15	3	1	19		

SEMESTER V KELAS B

KODE MA	MATA KULIAH	SKS	T	P	PL	SKS x 1 Kls	PENGAMPU	PENGAJAR
PMA.329	Keperawatan Medikal Bedah III	4	3	1		4	Ns. M. Nurman, M. Kep	Ns. M. Nurman, M. Kep (1,5 T + 0,5 P = 2 SKS) Ns. Yenny Safitri, M. Kep (1,5 T + 0,5 P = 2 SKS)
PMA.330	Keperawatan Anak II	3	2	1		3	Ns. Putri Eka Sudharti, M. Kep	Ns. Devi Eka Safitri, M. Kep (1T SKS) Ns. Puteri Eka Sugiharti, M. Kep (1T + 1P = 2 SKS)
PMA.331	Keperawatan Kesehatan Jiwa II	3	2		1	2	Ns. Alini, M. Kep	Ns. Alini, M. Kep (1T + 0,5 PL= 1,5 SKS) Ns. Bri Novrika, M. Kep (1T + 0,5 PL= 1,5 SKS)
PMA.332	Keperawatan Menjelang Ajal dan Palliatif	3	2	1		3	Ns. Erma Kasumawati, M. Kep	Ns. Erma Kasumawati, M. Kep (1T + 1P = 2 SKS) Ns. Siti Hotna Siagian, M. Kep (1 T SKS)
PMA.315	Keperawatan Komunitas I	2	2			2	Ns. Indrawati, S. Kep, M. Kl	Ns. Indrawati, S. Kep, M. Kl (2T SKS)
PMA.503	Epidemiologi	2	2			2	Ns. Riani, S. Kep, M. Kes	Ns. Riani, S. Kep, M. Kes (2 T SKS)
PMA.105	Bahasa Inggris 2	2	2			2	Dr. Masrul, M. Pd	Dr. Masrul, M. Pd (2 SKS)
Jumlah Kredit Semester		19	15	3	1	19		

SEMESTER VII KELAS A

KODE MA	MATA KULIAH	SKS	T	P	PL	SKS x 1 Kls	PENGAMPU	PENGAJAR
PMA.336	Keperawatan Kritis	3	2	1		3	Ns. Riani, S. Kep, M. Blomed	Ns. Riani, S. Kep, M. Blomed (2T + 1P = 3 SKS)
PMA.410	Biostatistik	2	1	1		2	Erlinawati, M. Keb	Erlinawati, M. Keb (1 T + 1 P = 2 SKS)
PMA.337	Keperawatan Gerontik	4	3	1		4	Ns. Yenny Safitri, M. Kep	Ns. Yenny Safitri, M. Kep (1 T + 1P = 2 SKS) Ns. Nila Kusumawati, S. Kep, MPH (2 SKS)
PMA.338	Keperawatan Bencana	2	2			2	Lira Mufti Azzahri Isnaeni, S. Kep, MKKK	Lira Mufti Azzahri Isnaeni, S. Kep, MKKK(1T SKS) Zurrahmi, SST, M. Si (1T SKS)
MLKBK7	Terapi Komplementer	2	1	1		2	Ns. Wanda Arge, M. Kep	Ns. Wanda Arge, M. Kep (0,5T + 0,5P = 1 SKS) Ns. M. Muzakir Fahmi, S. Kep, M.KM (0,5T + 0,5P = 1 SKS)
MLKBK9	Hospice Home Care	3	2	1		3	Ns. Indrawati, S. Kep, M. KL	Ns. Indrawati, S. Kep, M. KL (1 T + 0.5 P = 1,5 SKS) Ns. M. Muzakir Fahmi, S. Kep, M.KM (1 T + 0.5 P = 1,5 SKS)
MLKBK6	Manajemen dan Analisa Data	2	1	1		2	Nurcholisah Fitra, SKM, MCHS	Nurcholisah Fitra, SKM, MCHS (1 T + 1 P = 2 SKS)
PMA.217	Praktik Keperawatan Medikal Bedah	3			3	3	Ns. M. Nurman, M. Kep	Ns. M. Nurman, M. Kep (1,5 SKS) Ns. Wanda Arge, M. Kep (1,5 SKS)
Jumlah Kredit Semester		21	12	6	3	21		

SEMESTER VII KELAS B

KODE MA	MATA KULIAH	SKS	T	P	PL	SKS x 1 Kls	PENGAMPU	PENGAJAR
PMA.336	Keperawatan Kritis	3	2	1		3	Ns. Riani, S. Kep, M. Blomed	Ns. Riani, S. Kep, M. Blomed (2T + 1P = 3 SKS)
PMA.410	Biostatistik	2	1	1		2	Erlinawati, M. Keb	Erlinawati, M. Keb (1 T + 1 P = 2 SKS)
PMA.337	Keperawatan Gerontik	4	3	1		4	Ns. Yenny Safitri, M. Kep	Ns. Yenny Safitri, M. Kep (1 T + 1P = 2 SKS) Ns. Nila Kusumawati, S. Kep, MPH (2 SKS)
PMA.338	Keperawatan Bencana	2	2			2	Lira Mufti Azzahri Isnaeni, S. Kep, MKKK	Lira Mufti Azzahri Isnaeni, S. Kep, MKKK(1T SKS) Zurrahmi, SST, M. Si (1T SKS)
MLKBK7	Terapi Komplementer	2	1	1		2	Ns. Wanda Arge, M. Kep	Ns. Wanda Arge, M. Kep (0,5T + 0,5P = 1 SKS) Ns. M. Muzakir Fahmi, S. Kep, M.KM (0,5T + 0,5P = 1 SKS)
MLKBK9	Hospice Home Care	3	2	1		3	Ns. Indrawati, S. Kep, M. KL	Ns. Indrawati, S. Kep, M. KL (1 T + 0.5 P = 1,5 SKS) Ns. M. Muzakir Fahmi, S. Kep, M.KM (1 T + 0.5 P = 1,5 SKS)
MLKBK6	Manajemen dan Analisa Data	2	1	1		2	Nurcholisah Fitra, SKM, MCHS	Nurcholisah Fitra, SKM, MCHS (1 T + 1 P = 2 SKS)
PMA.217	Praktik Keperawatan Medikal Bedah	3			3	3	Ns. M. Nurman, M. Kep	Ns. M. Nurman, M. Kep (1,5 SKS) Ns. Wanda Arge, M. Kep (1,5 SKS)
Jumlah Kredit Semester		21	12	6	3	21		

UNIVERSITAS PAHLAWAN TUANKU TAMBUSAI
REKTOR



UNIVERSITAS
PAHLAWAN
TUANKU TAMBUSAI
PROF. DR. AMIR LUTHFI



UNIVERSITAS PAHLAWAN TUANKU TAMBUSAI

Daftar Peserta Kuliah dan Nilai Akhir (DPNA)

PRODI : ILMU KEPERAWATAN TAHUN AJARAN : 2022/2023 Ganjil
NAMA : MASRUL, Dr., S.S., M.Pd MATA KULIAH : BAHASA INGGRIS II
NIP/NIDN : 096542081 KELAS : B

NO	NIM	NAMA	NILAI TUGAS	NILAI QUIZ	NILAI MID	NILAI UAS	NILAI ANGKA	NILAI HURUF
1	2014201022	DODY ALKADRI	0	0	0	0	0	B
2	2014201029	IKHLASUL AMAL	0	0	0	0	0	B
3	2014201030	ILHAM SAYFULLAH FATAH	0	0	0	0	0	B
4	2014201036	M. RIFKY WAHYUDI	0	0	0	0	0	B
5	2014201038	M. RIZKI AHMAD	0	0	0	0	0	B
6	2014201039	MUHAMAD FAHRI	0	0	0	0	0	B
7	2014201040	MUHAMMAD FAUZAN	0	0	0	0	0	B
8	2014201042	MUHAMMAD RAHUL	0	0	0	0	0	B
9	2014201045	NOVIA SALSABILA	0	0	0	0	0	B
10	2014201050	PANI RAHMAWATY	0	0	0	0	0	A
11	2014201052	PUTRI ADIRA	0	0	0	0	0	B
12	2014201054	RAHMAD DEFY	0	0	0	0	0	B
13	2014201056	REVANY NUR RAMADHANI	0	0	0	0	0	B
14	2014201057	REVITA CHANDHRA PUJI RAHAYU	0	0	0	0	0	B
15	2014201058	RIANI MINGGU MARTHAULI SITOMPUL	0	0	0	0	0	B
16	2014201059	SALSABILLA ADILIA ANWAR	0	0	0	0	0	A
17	2014201060	SANIYYAH ELFADL	0	0	0	0	0	B
18	2014201061	SITI AMINAH	0	0	0	0	0	B
19	2014201062	SITI ASYURA	0	0	0	0	0	B
20	2014201063	SONA RAMADHANI	0	0	0	0	0	B
21	2014201064	SUCI ISLAMI	0	0	0	0	0	A
22	2014201066	YUDIA SARI	0	0	0	0	0	B
23	2014201067	TIYA ANJELINA	0	0	0	0	0	A
24	2014201068	RAMONA YULIA SAFITRI	0	0	0	0	0	B
25	2014201069	RANI AULIA	0	0	0	0	0	A
26	2014201071	SRI ARDINI SUSMITA	0	0	0	0	0	B
27	2014201073	INTAN NABILA RAMADHANI	0	0	0	0	0	A
28	2014201074	SONA LISTARI	0	0	0	0	0	A
29	2014201075	ASRIATI SA'ADA	0	0	0	0	0	A
30	2014201076	IZATUL MURNI	0	0	0	0	0	B
31	2014201078	WINDI ANGGRAINI	0	0	0	0	0	A
32	2014201079	ARLINA WATI	0	0	0	0	0	B
33	2014201080	AZILA ULFA	0	0	0	0	0	B
34	2014201081	ERNIZANUR	0	0	0	0	0	B
35	2014201083	NOVI YANTI	0	0	0	0	0	B
36	2014201084	PUTRI DELA ASPITASARI	0	0	0	0	0	B
37	2014201090	AINA AULIA FERNANDO MUSLIM	0	0	0	0	0	B
38	2014201091	PUTRI LARASATI YELSA	0	0	0	0	0	B
39	2014201092	TASYA SYAFHA YELSA	0	0	0	0	0	A

Bangkinang, 29 Januari 2023

MASRUL, Dr., S.S., M.Pd
NIP. 096542081

DAFTAR HADIR KULIAH

PROGRAM STUDI ILMU KEPERAWATAN - FAKULTAS FAKULTAS ILMU KESEHATAN

Mata Kuliah : BAHASA INGGRIS II
Semester / SKS : 5 / 2
Kelas / Tahun Akd : B / 2022/2023 Ganjil

Dosen Pengampu : MASRUL, Dr., S.S., M.Pd
Dosen Pengajar :

Validation ID: 20221-FIK-14201-043

NO	NIM	NAMA MAHASISWA	PERTEMUAN KE / HARI / TANGGAL																Ket	
			1	2	3	4	5	6	7	8	9	10	11	12	13	14	15	16		
1	2014201022	DODY ALKADRI	✓	✓	✓	✓	✓	✓	✓	✓	✓	✓	✓	✓	✓	✓	✓	✓	✓	
2	2014201029	IKHLASUL AMAL	✓	✓	A	A	A	A	A	A	A	A	A	A	✓	✓	✓	✓	✓	
3	2014201030	ILHAM SAYFULLAH FATAH	✓	✓	A	A	A	A	A	A	✓	✓	✓	✓	✓	✓	✓	✓	✓	
4	2014201036	M. RIFKY WAHYUDI	✓	✓	A	A	✓	✓	✓	✓	✓	✓	✓	✓	✓	✓	✓	✓	✓	
5	2014201038	M. RIZKI AHMAD	✓	✓	✓	✓	✓	✓	✓	✓	✓	✓	✓	✓	✓	✓	✓	✓	✓	
6	2014201039	MUHAMAD FAHRI	✓	✓	✓	✓	✓	✓	✓	✓	✓	✓	✓	✓	✓	✓	✓	✓	✓	
7	2014201040	MUHAMMAD FAUZAN	✓	✓	✓	✓	✓	A	A	A	✓	✓	✓	✓	✓	✓	✓	✓	✓	
8	2014201042	MUHAMMAD RAHUL	✓	✓	✓	✓	✓	A	A	A	✓	✓	A	A	✓	✓	✓	✓	✓	
9	2014201045	NOVIA SALSABILA	✓	✓	A	A	✓	✓	A	A	A	A	✓	✓	✓	✓	✓	✓	✓	
10	2014201050	PANI RAHMAWATY	✓	✓	✓	✓	✓	✓	✓	✓	✓	✓	✓	✓	✓	✓	✓	✓	✓	
11	2014201052	PUTRI ADIRA	✓	✓	✓	✓	✓	✓	✓	✓	✓	✓	✓	✓	✓	✓	✓	✓	✓	
12	2014201054	RAHMAD DEFY	✓	✓	✓	✓	✓	A	✓	✓	✓	✓	A	A	✓	✓	✓	✓	✓	
13	2014201056	REVANY NUR RAMADHANI	✓	✓	✓	✓	✓	✓	✓	✓	✓	✓	✓	✓	✓	✓	✓	✓	✓	
14	2014201057	REVITA CHANDHRA PUJI RAHAYU	✓	✓	✓	✓	✓	✓	✓	✓	✓	✓	✓	✓	✓	✓	✓	✓	✓	
15	2014201058	RIANI MINGGU MARTHAULI SITOMPUL	✓	✓	✓	✓	✓	✓	✓	✓	✓	✓	✓	✓	✓	✓	✓	✓	✓	
16	2014201059	SALSABILLA ADILIA ANWAR	✓	✓	✓	✓	✓	✓	✓	✓	✓	✓	✓	✓	✓	A	A	✓	✓	
17	2014201060	SANIYYAH ELFADL	✓	✓	✓	✓	✓	✓	✓	✓	✓	✓	✓	✓	✓	✓	✓	✓	✓	
18	2014201061	SITI AMINAH	✓	✓	✓	✓	✓	✓	✓	✓	✓	✓	✓	✓	✓	✓	✓	✓	✓	
19	2014201062	SITI ASYURA	✓	✓	✓	✓	✓	✓	✓	✓	✓	✓	✓	✓	✓	✓	✓	✓	✓	
20	2014201063	SONA RAMADHANI	A	A	✓	✓	A	A	A	A	✓	✓	A	A	✓	✓	✓	✓	✓	

21	2014201064	SUCI ISLAMI	✓	✓	✓	✓	✓	✓	✓	✓	✓	✓	✓	✓	✓	✓	✓	✓	✓	✓
22	2014201066	YUDIA SARI	✓	✓	✓	✓	✓	✓	✓	✓	✓	✓	✓	✓	✓	✓	✓	✓	✓	✓
23	2014201067	TIYA ANJELINA	✓	✓	✓	✓	✓	✓	✓	✓	✓	✓	✓	✓	✓	✓	✓	✓	✓	✓
24	2014201068	RAMONA YULIA SAFITRI	✓	✓	✓	✓	✓	✓	✓	✓	✓	✓	✓	✓	✓	✓	✓	✓	✓	✓
25	2014201069	RANI AULIA	✓	✓	✓	✓	✓	✓	✓	✓	✓	✓	✓	✓	✓	✓	✓	✓	✓	✓
26	2014201071	SRI ARDINI SUSMITA	A	✓	✓	✓	✓	✓	✓	✓	✓	✓	✓	✓	✓	✓	✓	✓	✓	✓
27	2014201073	INTAN NABILA RAMADHANI	✓	✓	✓	✓	✓	✓	✓	✓	✓	✓	✓	✓	✓	✓	✓	✓	✓	✓
28	2014201074	SONA LISTARI	✓	✓	✓	✓	✓	✓	✓	✓	✓	✓	✓	✓	✓	✓	✓	✓	✓	✓
29	2014201075	ASRIATI SA'ADA	✓	✓	✓	✓	✓	✓	✓	✓	✓	✓	✓	✓	✓	✓	✓	✓	✓	✓
30	2014201076	IZATUL MURNI	✓	✓	✓	✓	✓	✓	✓	✓	✓	✓	✓	✓	✓	✓	✓	✓	✓	✓
31	2014201078	WINDI ANGGRAINI	✓	✓	✓	✓	✓	✓	✓	✓	✓	✓	✓	✓	✓	✓	✓	✓	✓	✓
32	2014201079	ARLINA WATI	✓	✓	✓	✓	✓	✓	A	A	✓	✓	✓	✓	✓	✓	✓	✓	✓	✓
33	2014201080	AZILA ULFA	✓	✓	✓	✓	✓	✓	✓	✓	✓	✓	✓	✓	✓	✓	✓	✓	✓	✓
34	2014201081	ERNIZANUR	✓	✓	✓	✓	✓	✓	✓	✓	✓	✓	✓	✓	✓	✓	✓	✓	✓	✓
35	2014201083	NOVI YANTI	✓	✓	✓	✓	✓	✓	A	A	✓	✓	A	A	✓	✓	✓	✓	✓	✓
36	2014201084	PUTRI DELA ASPITASARI	✓	✓	✓	✓	✓	✓	✓	✓	✓	✓	A	A	✓	✓	✓	✓	✓	✓
37	2014201090	AINA AULIA FERNANDO MUSLIM	✓	✓	A	A	✓	✓	A	A	✓	✓	A	A	✓	✓	✓	✓	✓	✓
38	2014201091	PUTRI LARASATI YELSA	✓	✓	✓	✓	✓	✓	✓	✓	✓	✓	✓	✓	✓	✓	✓	✓	✓	✓
39	2014201092	TASYA SYAFHA YELSA	✓	✓	✓	✓	✓	✓	✓	✓	✓	✓	✓	✓	✓	✓	✓	✓	✓	✓
PARAF DOSEN			✓	✓	✓	✓	✓	✓	✓	✓	✓	✓	✓	✓	✓	✓	✓	✓	✓	✓
TANGGAL PERTEMUAN																				
JUMLAH MAHASISWA YANG HADIR HARI INI																				

Mengetahui,
Ketua Program Studi,

Bangkinang, _____
Dosen Pengajar.

UNIVERSITAS PAHLAWAN TUANKU TAMBUSAI
FAKULTAS ILMU KESEHATAN
PROGRAM STUDI ILMU KEPERAWATAN

BATAS MATERI KULIAH

Mata Kuliah : BAHASA INGGRIS II
Semester / SKS : 5 / 2
Kelas/Tahun Akd : B / 2022/2023 Ganjil

Dosen Pengampu : MASRUL, Dr., S.S., M.Pd
Dosen Pengajar :

NO	HARI/TGL	MATERI	PARAF DOSEN	P. KETUA KELAS
1	Kamis, 22/09 2022.	Telling about time and date related to patient care, telling about problem related to patient's identity	Lu	Rusky
2	Kamis 22/09 2022.	Handling patient with activities of daily living (ADLs), talking about patient's pain	M.	Rusky
3	Jumat 23/09 2022.	Talking about health problem, giving explanation or prohibition related to the task, managing emergency	M.	Rusky
4	Jumat 23/09 2022.	Returning a patient to the showing empty, reading medication labels.	Lu	Rusky
5	Sabtu 24/09 2022.	Using a strict note & description sheet, welcoming a patient on admission, necessary care -	Lu	Rusky
6	Sabtu 24/09 2022.	Talking about feelings, & discussing pain relief, checking a W Protection.	Lu	Rusky
7	Kamis 29/09 2022.	Describing wounds, using equipment in geriatric ward, explaining about the factors related to the clients.	Lu	Rusky
8	Kamis 29/09 2022.	Using vital sign, using equipment in delivery room.	Lu	Rusky
9	Jumat 30/09 2022.	Taking and recording patient observations using equipment in pediatric ward, nutrition for a baby.	Lu	Rusky
10	Jumat 30/09 2022.	Using equipment in nurse station, describing parts of the body.	Lu	Rusky
11	Sabtu 01/10 2022.	Nutrition for a patient, describing the hospital, using equipment in emergency room.	Lu	Rusky
12	Sabtu 01/10 2022.	Using equipment to take patient (observation) caring for a patient in recovery, using equipment in mental	Lu	Rusky
13	Senin 2/10 2022.	Using equipment in emergency room, giving instructions to patient, nutrition for mother	Lu	Rusky
14	Senin 2/10 2022.	Using equipment in orthopedic ward, reporting the symptoms of a health problem.	Lu	Rusky
15	Selasa 11/10 2022.	UITS	Lu	Rusky
16	Selasa 16/10 2022.	UAS	Lu	Rusky



PERKULIAHAN 2

By Dr. Masrul, M.Pd



Caring for
patients
after an
operation



Anaesthetic



Post Anaesthesia Care Unit (PACU)



Intensive Care Unit (ICU)

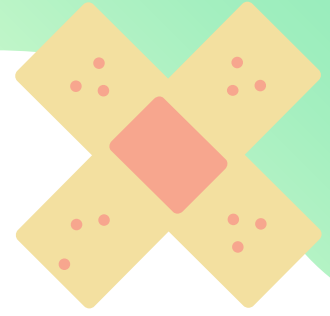


Oxygen Mask



**Coronary Care Unit
(CCU)**





THANK YOU!

